

ЖИЛИНСКАЯ УЛИЦА



Тип рекламного носителя:

1. Объемный элемент с внутренней светодиодной подсветкой (Объемные буквы "ЭНЕРГИЯ" h 1750 мм.) - 1шт.
2. Объемный элемент с внутренней светодиодной подсветкой (Объемный световой элемент "круг" h 2300 мм.) - 1шт.
3. Объемный элемент с внутренней светодиодной подсветкой (Объемные световые буквы "торговый центр" h 580 мм.) - 1шт.
4. Объемный элемент с внутренней светодиодной подсветкой (Объемный световой элемент "круг" h 1000 мм.) - 1шт.
5. Световые короба с внутренней подсветкой 6,349x1,8м - 12 шт.
6. Конструкция "сироплер" Сити формата 1,2x1,8м (с внутренней светодиодной подсветкой) - 2шт.
7. Объемные световые буквы на подложке h 500 мм.

Согласовано:

Собственник здания:

Александр Власов
 [Signature and Stamp]

Управление архитектуры:

[Signature and Stamp]

Управление рекламы:

[Signature and Stamp]

Концепция размещения рекламных конструкций на отдельно стоящем здании по адресу:
 Московская область, Солнечногорский район, п. Андреевка, ул. Жилинская, участок №1/15

ВИД НА АШАН



Тип рекламного носителя:

1. Объемный элемент с внутренней светодиодной подсветкой (Объемные световые буквы "энергия" h 1250 мм.) - 1шт.
2. Объемный элемент с внутренней светодиодной подсветкой (Объемный световой элемент "круг" h 1506 мм.) - 1шт.
3. Объемный элемент с внутренней светодиодной подсветкой (Объемные световые буквы "торговый центр" h 385 мм.) - 1шт.
4. Объемный элемент с внутренней светодиодной подсветкой (Объемный световой элемент "круг" h 680 мм.) - 1шт.
5. Световые короба с внутренней подсветкой 6,349x1,8м - 12 шт.
6. Конструкция "сироплер" Сити формата 1,2x1,8м (с внутренней светодиодной подсветкой) - 2шт.
7. Объемные световые буквы на подложке h 500 мм.

Согласовано:

Собственник здания:

Александр Власов
 [Signature and Stamp]

Управление архитектуры:

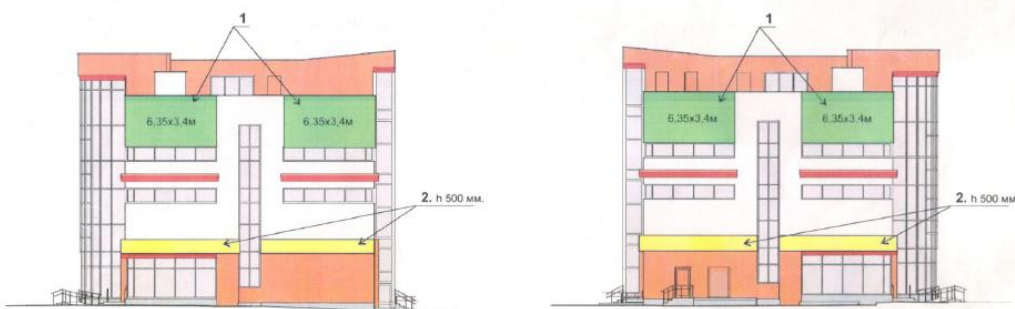
[Signature and Stamp]

Управление рекламы:

[Signature and Stamp]

Концепция размещения рекламных конструкций на отдельно стоящем здании по адресу:
 Московская область, Солнечногорский район, п. Андреевка, ул. Жилинская, участок №1/15

ТОРЦЫ



Тип рекламного носителя:

1. Несветовые рекламные конструкции с внешней подсветкой 6,35x3,4м - 4шт.
2. Объемные световые буквы на подложке h 500 мм.

Согласовано:

Собственник здания:

Александр Власов
 [Signature and Stamp]

Управление архитектуры:

[Signature and Stamp]

Управление рекламы:

[Signature and Stamp]